

QJAR

QJRB800-1

CE

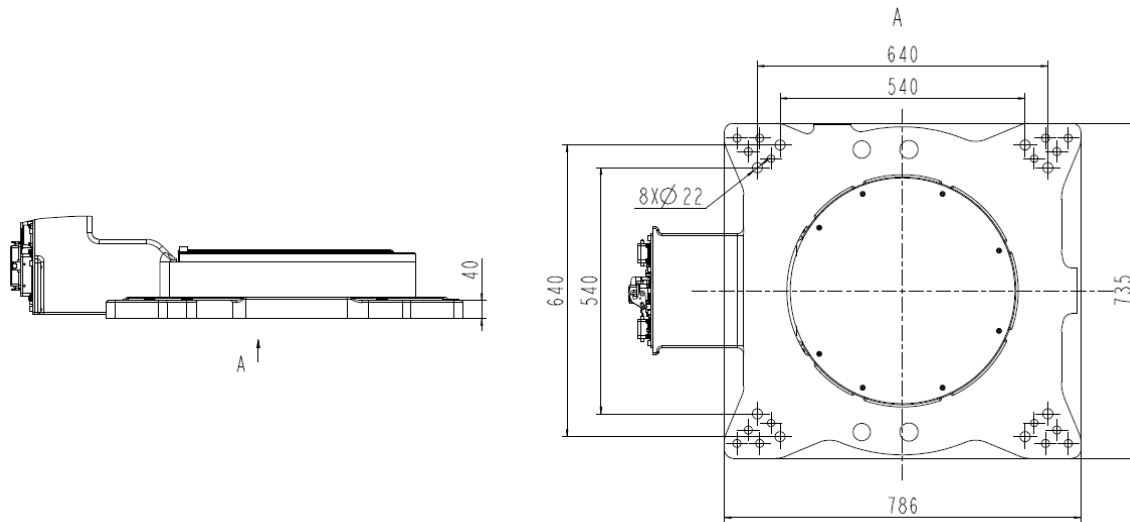


QJRB800-1'in Özellikleri ve Çizimleri

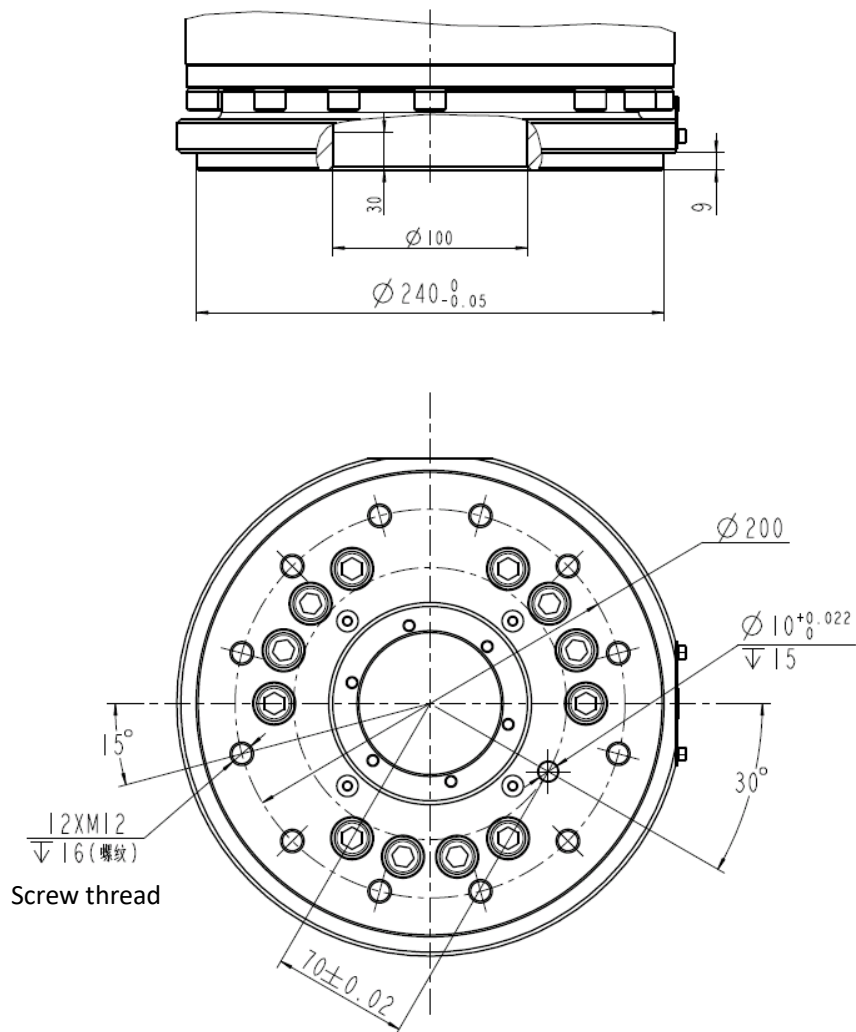
I. QJRB800-1 Robot temel özellik tablosu

QJRB800-1 Temel özellik tablosu			
Vücut Şekli		Dört eksenli paletleme	
Eksen sayısı		4	
Yük kapasitesi		800kg	
Kol açıklığı		3155mm	
Tekrarlanan konumlandırma doğruluğu ^{^2}		±0.5mm	
İş kapsamı	1.eksen	±185°	
	2.eksen	+95° , -48°	
	3.eksen	Global: +112° , -17°	
	4.eksen	Coupling: + 71 ° , - 81 °	
Maksimum hız	1.eksen	1.13 rad/s	64 °/s
	2.eksen	1.13 rad/s	64 °/s
	3.eksen	1.13 rad/s	64 °/s
	4.eksen	2 rad/s	114 °/s
Maksimum hızlanma	1.eksen	0.6 rad/s ²	34 °/s ²
	2.eksen	2.26 rad/s ²	129 °/s ²
	3.eksen	3.39 rad/s ²	194 °/s ²
	4.eksen	8.72 rad/s ²	499 °/s ²
Eylemsizlik momenti	4axis	340 kg.m ²	
Vücut ağırlığı		2550 kg	
Koruma seviyesi		IP30	
Kurulum ortamı	Sıcaklık	0~45 °C	
	Nem	20%~80% RH(Yoğuşma yok)	
	Titreşim	<4.9m/s ² (0.5G)	
	diğer	Yanıcı, aşındırıcı gaz ve sıvılardan kaçının; Su, yağ, toz vb. ile temasından kaçının. Elektrik gürültüsü kaynaklarından uzak tutun.	
Güç kapasitesi		23kVA	

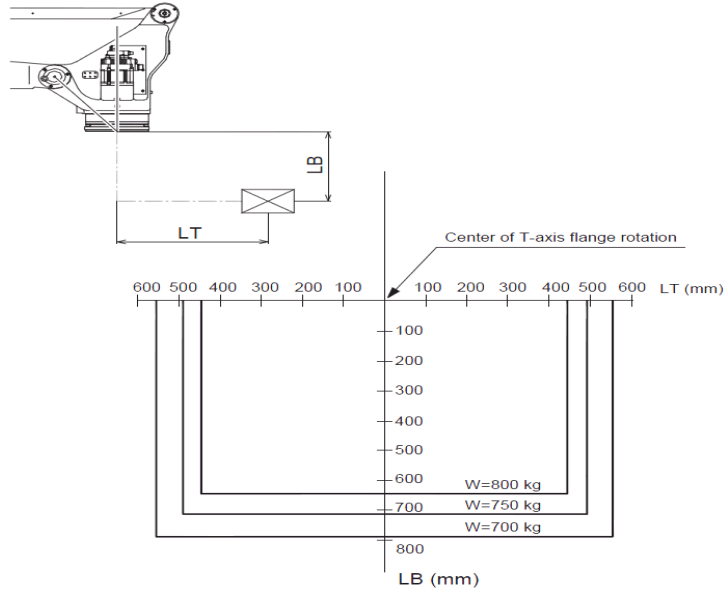
III. QJRB800-1 Robot tabanı montaj boyutu çizimi



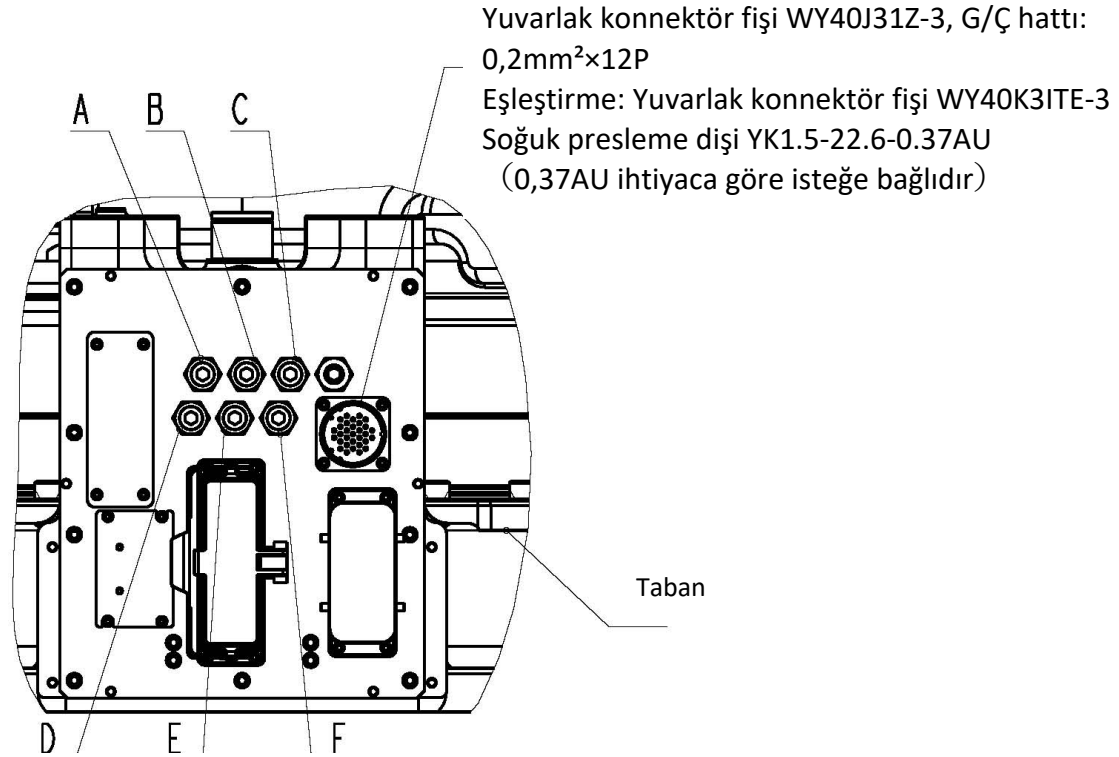
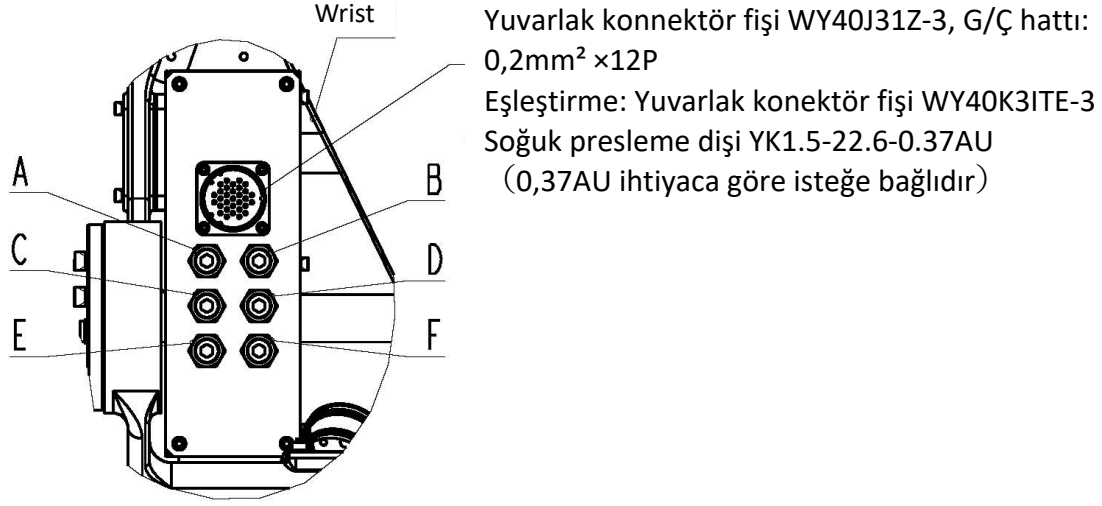
IV. QJRB800-1 Robot ucunun montaj boyutu çizimi



V. QJRB800-1 Robot yük diyagramı



VI. Robotun ayrılmış gaz yolunun ve G/Ç arayüzü konumunun şematik diyagramı



açıklama:

- 1、 Taban A、 B、 C、 D、 E、 F hava girişleridir, R3/8 vida dişi, koni tapalı, dış çap $\phi 10$ mm'dir
- 2、 Bilekler A、 B、 C、 D、 E、 F hava çıkışlarıdır, R3/8 vida dişi, koni tapalı, dış çap $\phi 10$ mm'dir
- 3、 Taban ve bilek pozisyonundaki dairesel konektör fişi aynı pozisyonda bağlanır

VII. QJRB800-1 Robot ürünlerinin konfigürasyon tablosu

QJRB800-1 Robot konfigürasyonu	
Motor	KEBADSM4 series, lafert
RV Redüktör	Nabtesco
Denetleyici	KEBA
Sürücü	KEBA, Tsino Dynatron

VIII. QJRB800-1 Controller cabinet

QJRB800-1 denetleyici kabini	
Denetleyici donanımı	KEBA
Denetleyici kabini yazılımı	KEBA
Güç kaynağı	3 faz 4 telli AC380V(+10%,-10%)
Anma gücü	27KW
Güç kapasitesi	23KVA
Kontrol kabini ebatı	650X750X1150 mm
Kontrol kabini ağırlığı	140kg
Ortam sıcaklığı	0-45°C
Maksimum nem	20%~80% RH(yoğuşma yok)
Koruma seviyesi	IP54
kontrol paneli	Kontrol kabininde
Programlama birimi	Renkli dokunmatik ekranlı öğretim kutusu
Güvenlik	Acil durdurma, otomatik mod durdurma, uzaktan mod durdurma
Giriş ve çıkışlar	Dijital IO 22 giriş 24 çıkış